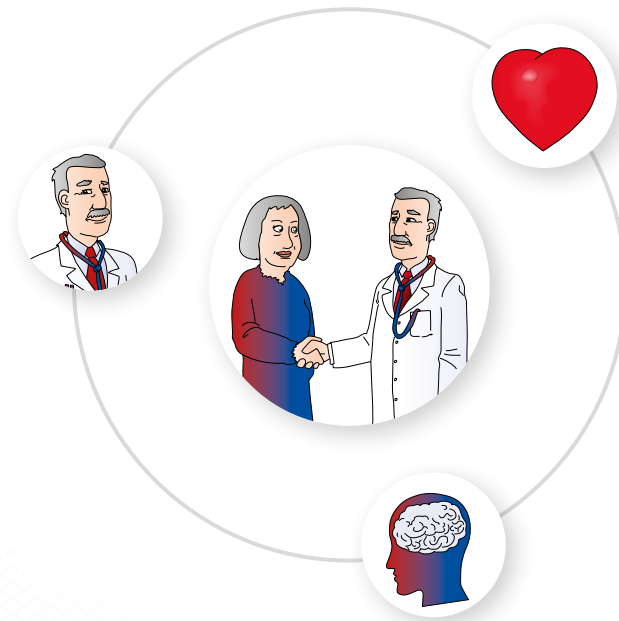


# VORHOFFLIMMERN

Leitfaden für ein Arzt-Patienten-Gespräch

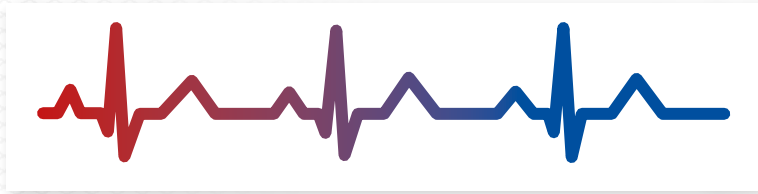




# VORHOFFLIMMERN



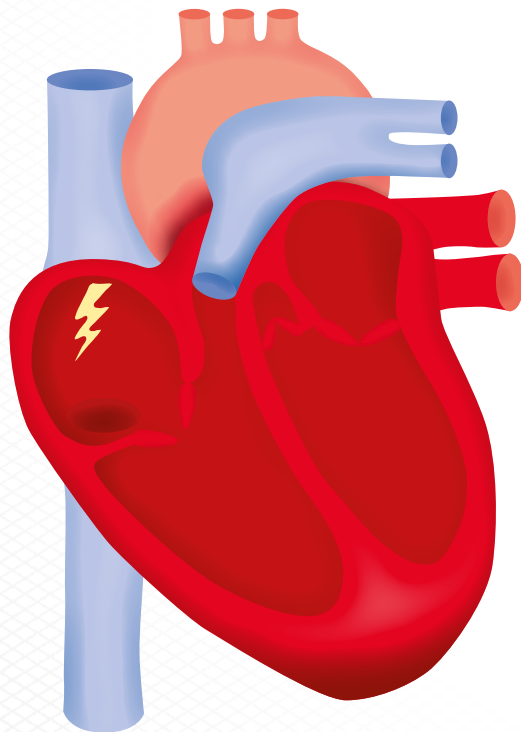
Herzrhythmusstörung: Der Herzschlag gerät aus dem Takt



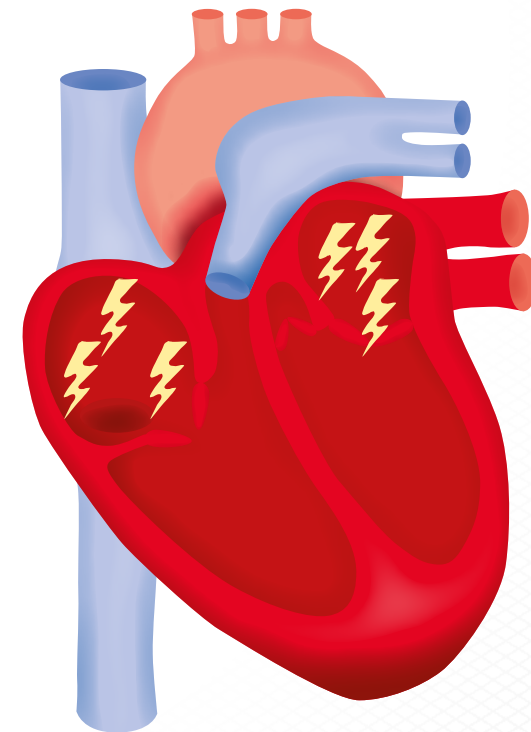
Normales Elektrokardiogramm



Elektrokardiogramm bei Vorhofflimmern



Entstehung des elektrischen Impulses für den Herzschlag







# VORHOFFLIMMERN?

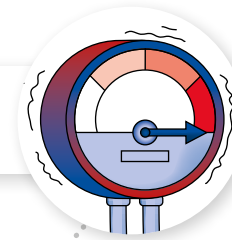


Die genauen Ursachen sind noch nicht bekannt.

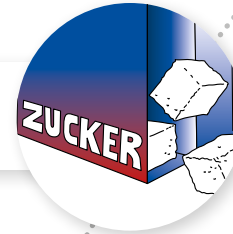
Man weiß aber, dass Vorhofflimmern durch bestimmte Faktoren begünstigt werden kann.

## BEISPIELE SIND:

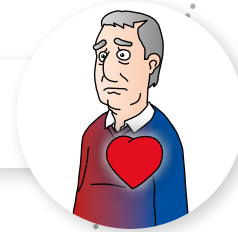
Bluthochdruck



Diabetes mellitus (Zuckerkrankheit)



Herzerkrankungen



Alter



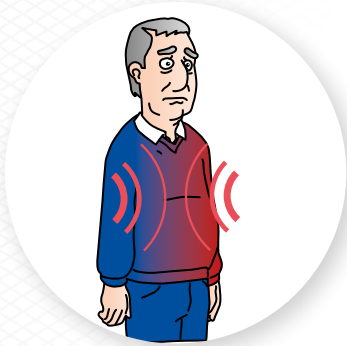




# VORHOFFLIMMERN?



## POTENZIELLE SYMPTOME BEI VORHOFFLIMMERN:



Atemnot



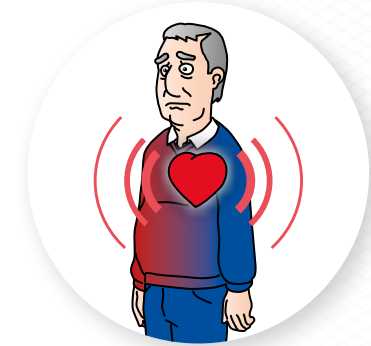
Schwindelgefühl



Ohnmacht



Brustschmerzen, Schweregefühl  
oder Engegefühl in der Brust



Herzklopfen

## VERSCHIEDENE ARTEN VON VORHOFFLIMMERN:

kurzzeitig

dauerhaft

anhaltend





# VORHOFFLIMMERN?

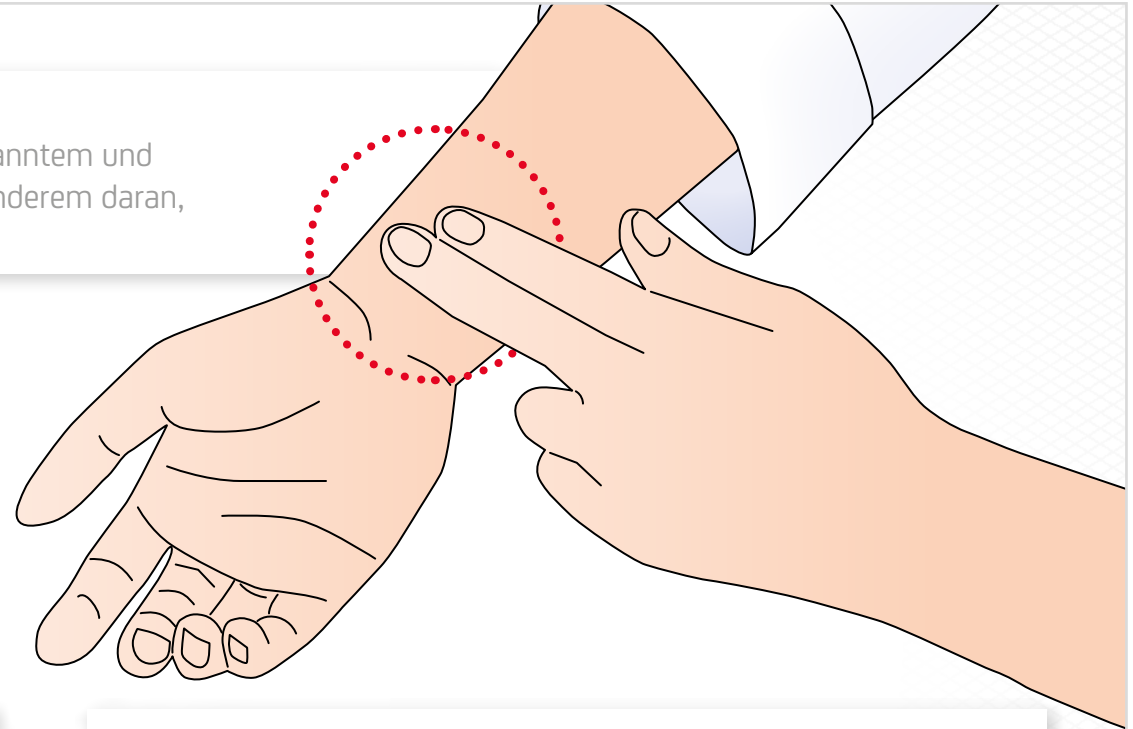


## Meist merken Patienten keine Symptome!

Laut Schätzungen ist die Dunkelziffer von Menschen mit unerkanntem und somit unbehandeltem Vorhofflimmern hoch. Dies liegt unter anderem daran, dass die Erkrankung oft ohne spürbare Beschwerden auftritt.

## SO MESSEN SIE IHREN PULS RICHTIG

Der Puls lässt sich gut an der Schlagader am Handgelenk ertasten. Zur Überprüfung des Herzrhythmus sollte immer der Ruhepuls gemessen werden – zum Beispiel **morgens vor dem Aufstehen oder abends vor dem Zubettgehen**.

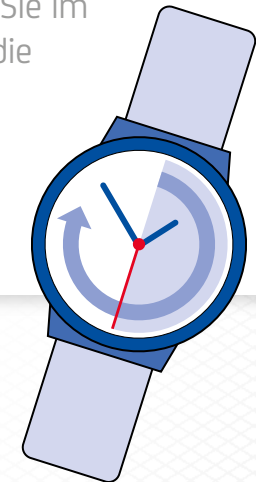


- 1** Legen Sie sich eine Uhr mit Sekundenzeiger bereit.



- 2** Legen Sie die Fingerkuppen von Zeige- und Mittelfinger auf die Unterseite des Handgelenks unter dem Daumen. Tasten Sie anschließend so lange leicht umher, bis der Puls spürbar ist.

- 3** Zählen Sie dann in dieser Position 30 Sekunden lang die Herzschläge und verdoppeln Sie im Anschluss die Zahl. So errechnen Sie die Herzfrequenz in Schlägen pro Minute. Achten Sie darauf, ob der Puls schnell oder langsam ist und ob der Herzrhythmus regelmäßig ist.



Zeigen sich **Unregelmäßigkeiten**, zählen Sie eine Minute lang und verdoppeln Sie nicht die Zahl der Schläge.

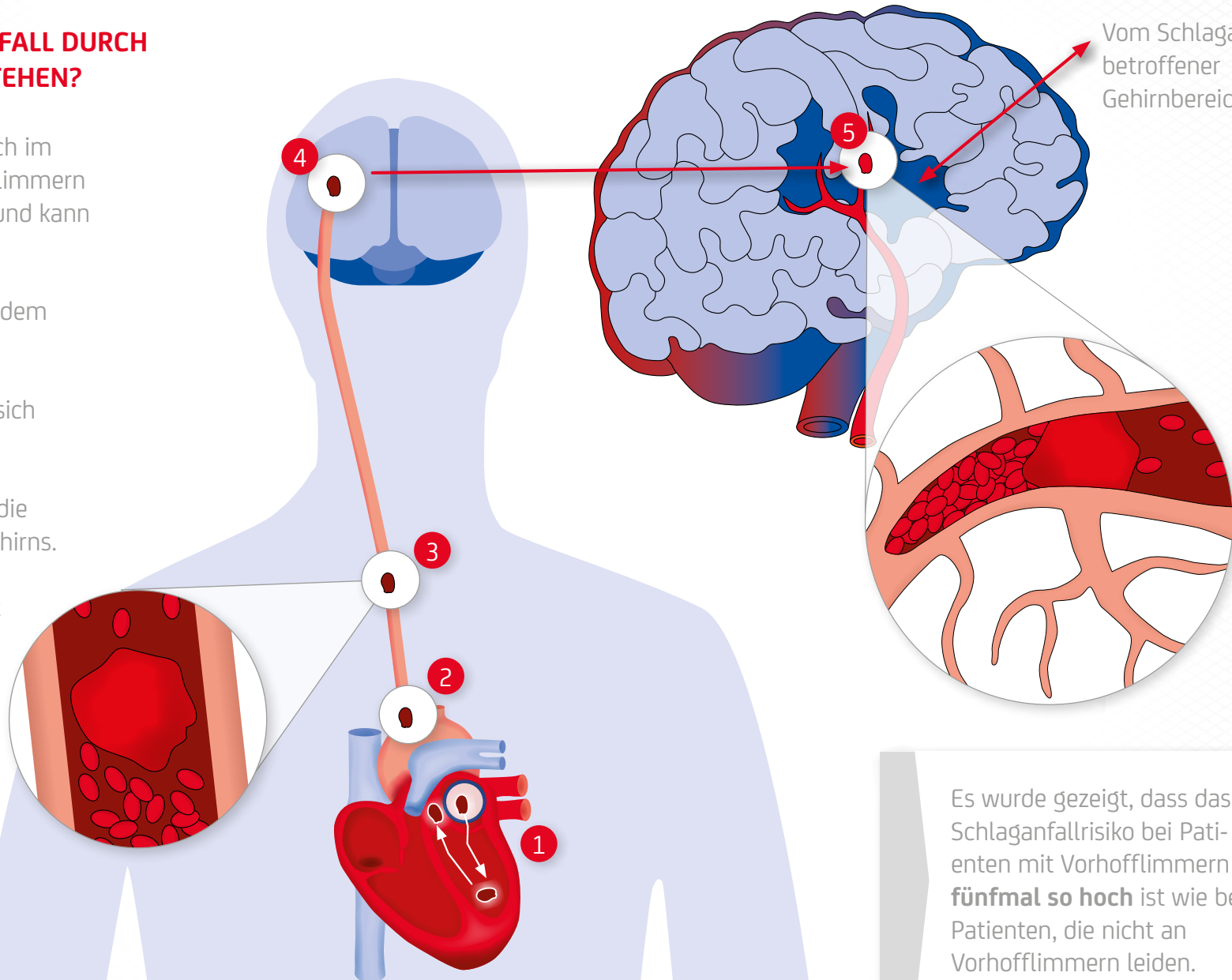


# RISIKEN



## WIE KANN EIN SCHLAGANFALL DURCH VORHOFFLIMMERN ENTSTEHEN?

- 1: Das Blutgerinnsel bildet sich im Herzen. Durch das Vorhofflimmern fließt das Blut langsamer und kann verklumpen.
- 2: Das Blutgerinnsel tritt aus dem Herzen aus.
- 3: Das Blutgerinnsel bewegt sich in Richtung Gehirn fort.
- 4: Das Blutgerinnsel erreicht die kleinen Blutgefäße des Gehirns.
- 5: Das Blutgerinnsel blockiert die Blutzufuhr im Gehirn und führt damit zum Schlaganfall. Gehirnzellen können absterben.

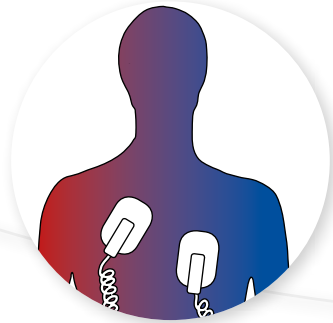


Es wurde gezeigt, dass das Schlaganfallrisiko bei Patienten mit Vorhofflimmern **fünfmal so hoch** ist wie bei Patienten, die nicht an Vorhofflimmern leiden.

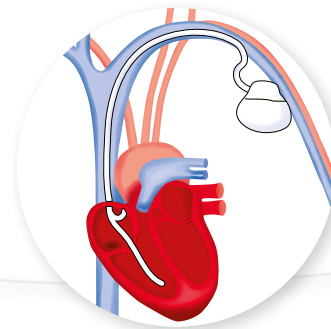




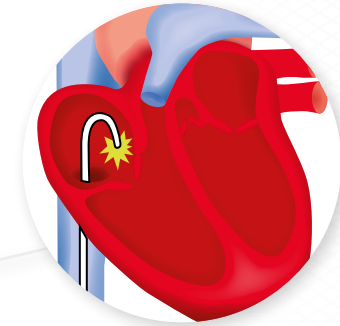
# BEHANDLUNGSOPTIONEN



Elektrische Kardioversion



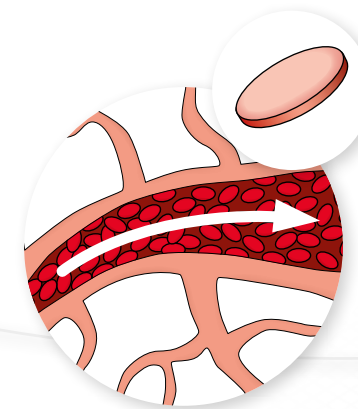
Herzschrittmacher



Ablation



Antiarrhythmika



Orale Gerinnungshemmer



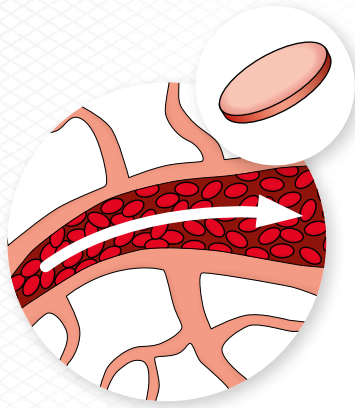


# SCHLAGANFALLPROPHYLAXE: GERINNUNGSHEMMER

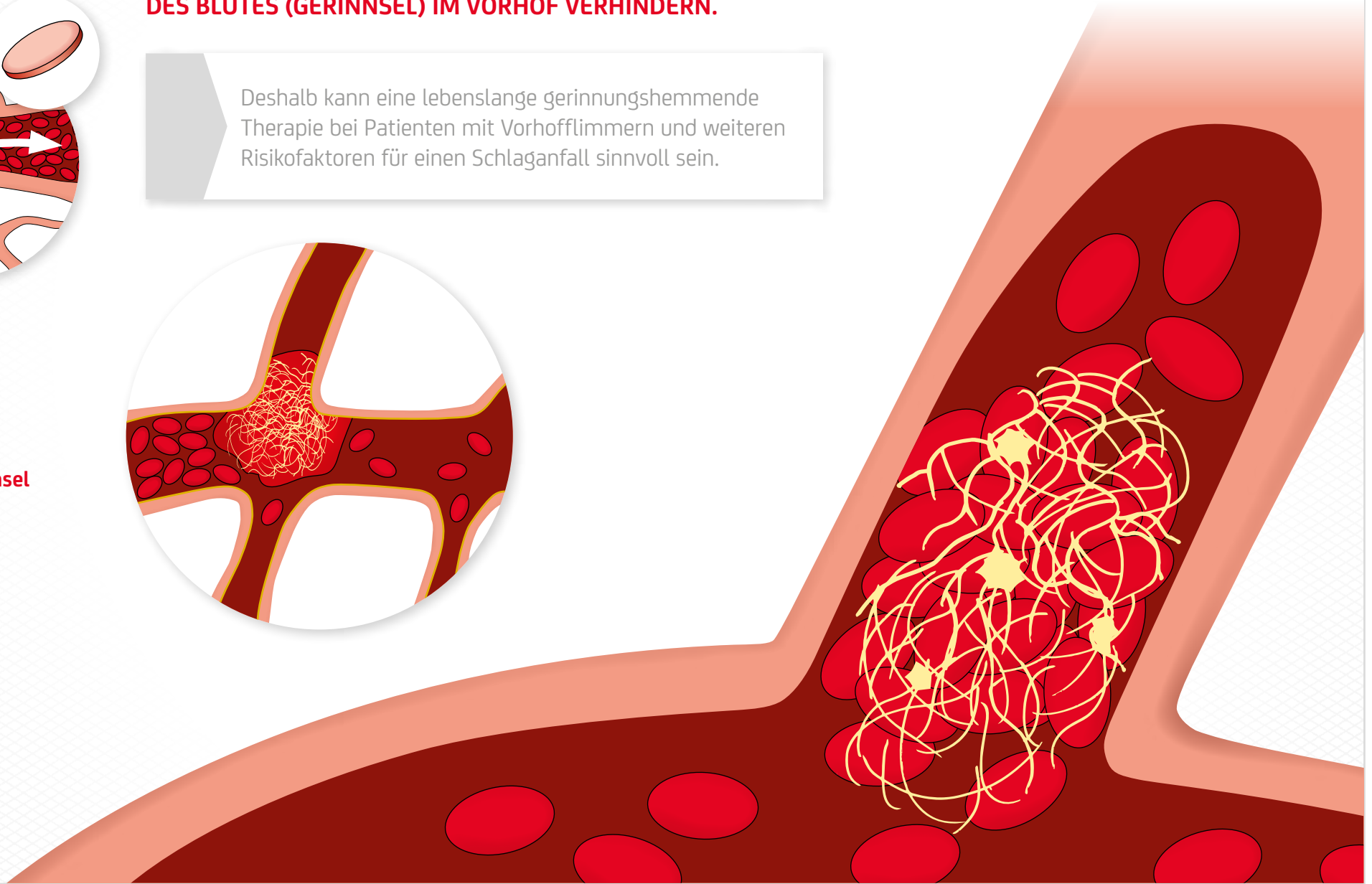


**GERINNUNGSHEMMER KÖNNEN DAS GERINNEN  
DES BLUTES (GERINNSEL) IM VORHOF VERHINDERN.**

Deshalb kann eine lebenslange gerinnungshemmende Therapie bei Patienten mit Vorhofflimmern und weiteren Risikofaktoren für einen Schlaganfall sinnvoll sein.



Blutgerinnsel



Gerinnungs-  
hemmer

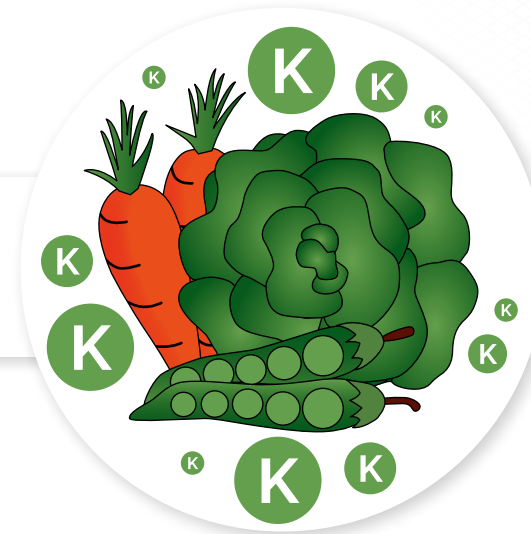


# SCHLAGANFALLPROPHYLAXE: GERINNUNGSHEMMER

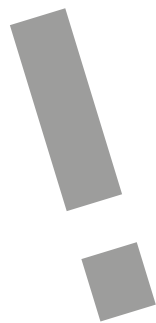


## WAS IST ZU BEACHTEN?

Bei Einnahme von Vitamin-K-Hemmer:  
Achten Sie auf die eingenommene Menge an Vitamin K!



Gerinnungshemmer können das Risiko **schwerer Blutungen** erhöhen, da das Blut mehr Zeit benötigt, um gerinnen zu können.



Wenn Sie folgende Symptome feststellen, wenden Sie sich sofort an unsere Praxis oder ein Krankenhaus:

- Bluterbrechen oder kaffeefarbiges Erbrochenes
- sichtbares Blut im Stuhl oder schwarzer Stuhl
- Blut im Urin
- Gehirnblutungen können sich durch Schlaganfallsymptome äußern
- Blutarmut, die sich z. B. durch Blässe, Schwäche, Müdigkeit, Bewusstlosigkeit oder Schwindel äußert





# SCHLAGANFALLPROPHYLAXE: GERINNUNGSHEMMER



## WIESO BRAUCHT MAN EINEN PATIENTENAUSWEIS FÜR GERINNUNGSHEMMER?

Der Ausweis ist wichtig für Ihre Sicherheit.

Sie müssen diesen Ausweis bei sich tragen und bei Arztbesuchen unbedingt vorzeigen.

Er weist jeden Arzt, Zahnarzt und Apotheker darauf hin, dass Sie einen Gerinnungshemmer einnehmen.

Dies ist wichtig, da Sie z. B. vor Operationen, bei Untersuchungen, Verschreibung anderer Medikamente und in Notfällen besonders behandelt werden müssen.



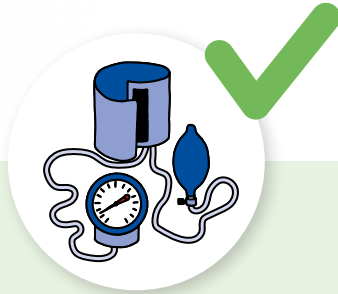




# NÜTZLICHE RATSCHLÄGE



WIE SIE DIE RISIKOFAKTOREN FÜR SCHLAGANFALL UND HERZKRANKHEITEN VERRINGERN:



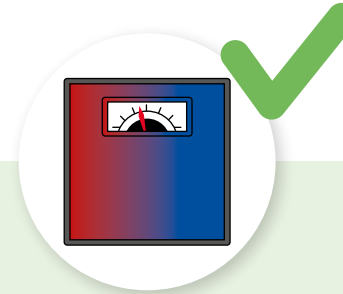
Blutdruckkontrolle



Gesunde Ernährung



Aktiver  
Lebensstil



Normalgewicht

VERMEIDEN ODER EINSCHRÄNKEN:



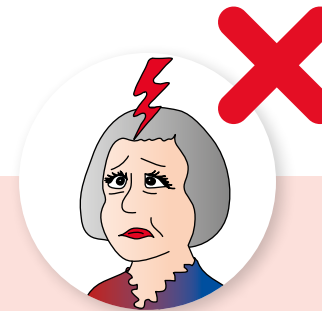
Rauchen



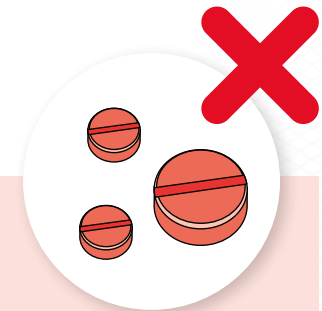
Salz



Alkohol und Koffein



Stress



Hormonpräparate

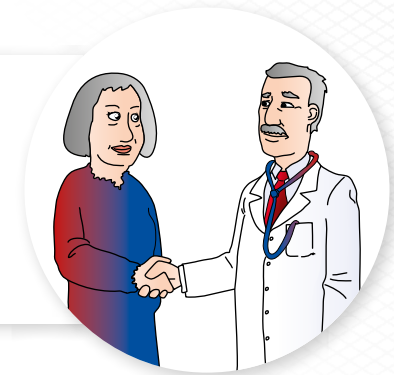


# NÜTZLICHE RATSCHLÄGE



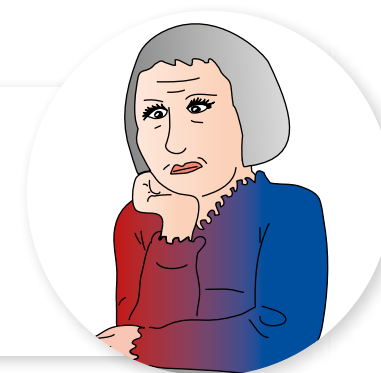
## Der Erfolg einer Therapie hängt auch von Ihrer Mitarbeit ab.

So ist es sehr wichtig, dass Sie Ihre Arzneimittel regelmäßig einnehmen und sich an die Therapieanweisung Ihres Arztes halten.



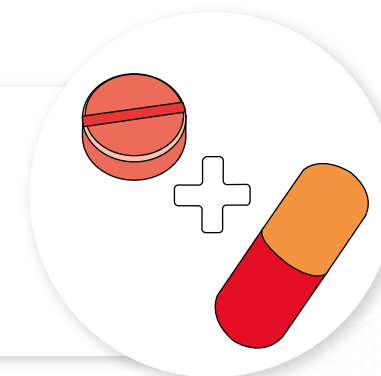
## Ihre Sorgen sind uns wichtig!

Wenden Sie sich bei Fragen zu Ihrer Medikation oder wenn Sie sich unsicher fühlen an uns. Wir helfen gerne weiter.



## Denken Sie an Ihre Folgerezepte!

Vereinbaren Sie rechtzeitig einen neuen Arzttermin, und denken Sie daran, sich frühzeitig ein Folgerezept ausstellen zu lassen.







# NÜTZLICHE RATSCHLÄGE

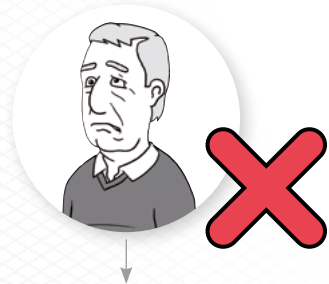


## WAS IST ZU TUN, WENN DIE SYMPTOME EINES SCHLAGANFALLS AUFTRETEN?

**Sofort die 112 wählen.** Der Betreffende sollte sofort in ein Krankenhaus zur Untersuchung! **Jede Minute zählt!**

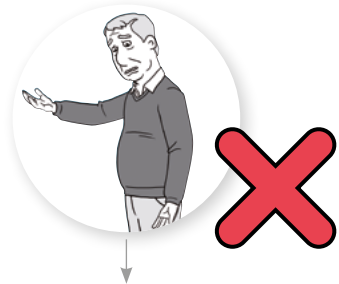
**Eine unverzügliche Behandlung kann zumindest die langfristigen Folgen eines Schlaganfalls mildern und auch die Lebenserwartung erhöhen.**

**F**  
FACE



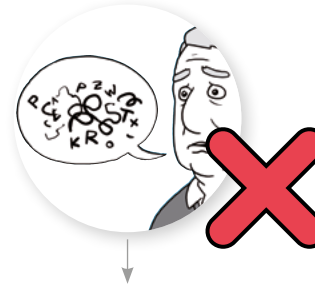
Einseitige  
Gesichtslähmung

**A**  
ARMS



Eingeschränkte Armbewegung:  
Es ist nicht möglich, beide  
Arme nach vorne zu strecken  
und dabei die Handflächen  
nach oben zu drehen.

**S**  
SPEECH



Unzusammenhängende  
oder unverständliche  
Sprache bzw.  
Artikulationsunfähigkeit

**T**  
TIME



Was ist zu tun? Sofort die 112 wählen.  
Der Betreffende sollte sofort in  
ein Krankenhaus zur Untersuchung!  
Jede Minute zählt!





# VORHOFFLIMMERN INTERAKTIV ERKLÄRT

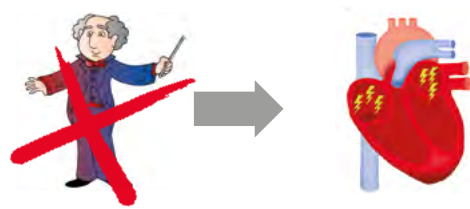


## INFO-CLIPS

Mehr Informationen und Materialien zu dieser Broschüre finden Sie unter <https://www.youtube.com/Pfizer Deutschland: Schlagwort ...>

oder zum Download unter <https://www.pfizerpro.de/Therapiegebiete>

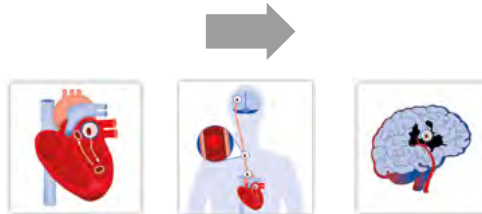
Vorhofflimmern = Herztolpern



Was ist eigentlich Vorhofflimmern?



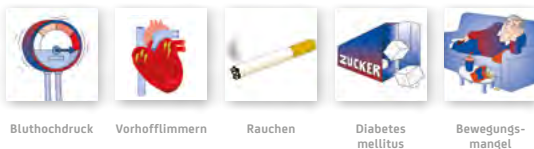
Ein Blutgerinnsel gelangt vom Herz über die Ader ins Gehirn



Wie kann durch Vorhofflimmern ein Schlaganfall entstehen?



Risikofaktoren



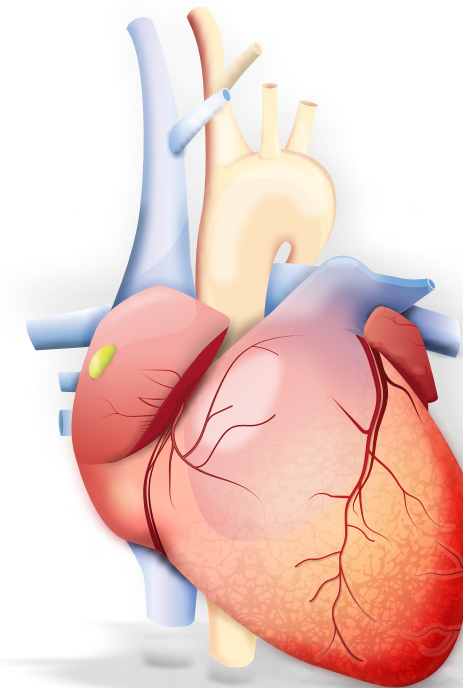
Mögliche Risikofaktoren für einen Schlaganfall?



## WEBSITE

... und auch direkt auf folgender Website – ohne Download, ohne Installation:

[WWW.AUFHERZUNDVENEN.DE](http://WWW.AUFHERZUNDVENEN.DE)





 Bristol Myers Squibb™

 Pfizer

